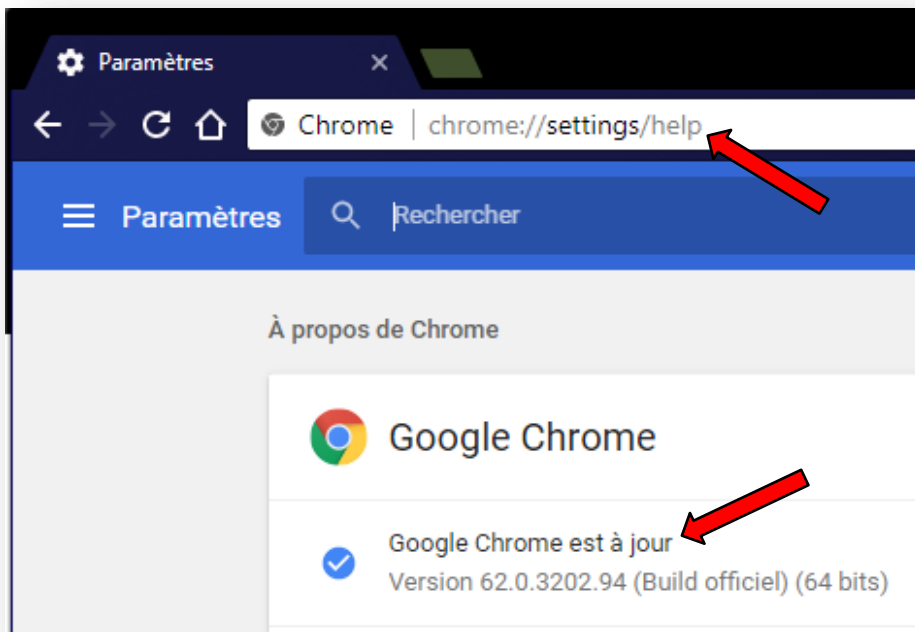


Activer Flash pour GeoNB

Pour naviguer sur [l'explorateur GeoNB](#), il faut actuellement disposer du module Adobe Flash Player. La prochaine version de l'explorateur GeoNB utilisera JavaScript et Flash Player ne sera plus nécessaire. D'ici là, veuillez suivre les instructions ci-dessous pour vous assurer que Flash Player est correctement installé et activé sur votre ordinateur. Ce logiciel n'est pas pris en charge par la majorité des appareils mobiles.

Google Chrome

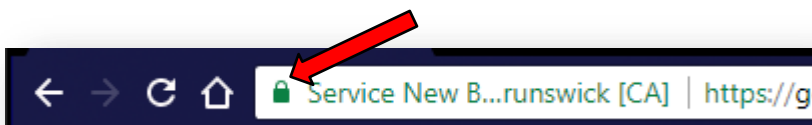
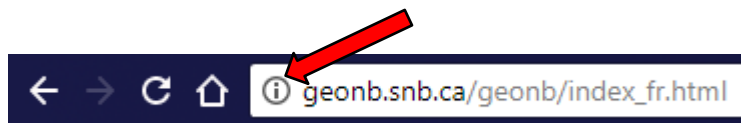
GeoNB recommande d'utiliser [Google Chrome](#) pour une meilleure expérience avec l'explorateur GeoNB. Flash Player est intégré à Google Chrome. Pour vous assurer que vous disposez de la dernière version de Flash Player, mettez simplement Chrome à jour en saisissant « **chrome://settings/help** » dans la barre d'adresse.



Activer Flash Player sur Google Chrome

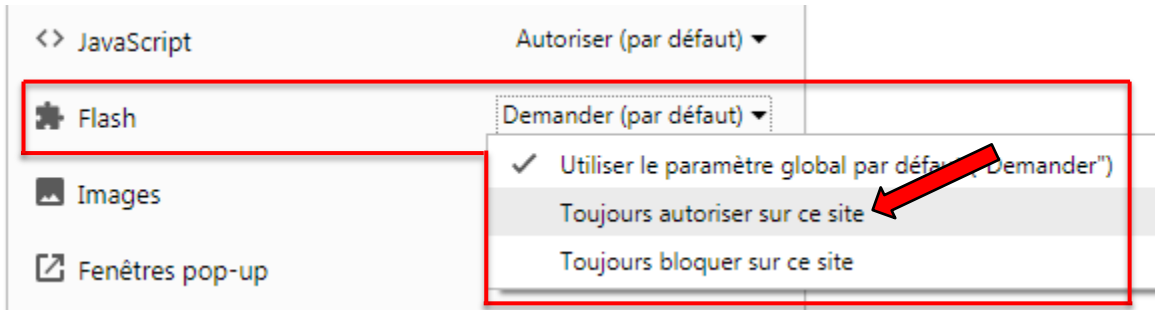
Si la page de [l'explorateur GeoNB](#) ne se charge pas avec Chrome, modifiez la configuration de Flash Player :

1. Cliquez sur l'icône d'information du site, qui est située à gauche de l'adresse. L'icône ressemble à l'une de celles-ci :



2. Dans le menu qui s'affiche, trouvez l'icône « **Flash** » et sélectionnez « **Toujours autoriser sur ce site** » dans la liste déroulante.

Activer Flash pour GeoNB



3. Rechargez la page de l'explorateur GeoNB en pressant le bouton <F5> de votre clavier ou en cliquant sur le bouton de rafraîchissement de Chrome. Vous devriez maintenant avoir accès à l'explorateur GeoNB sur Chrome.



Les étapes décrites ci-dessus fonctionnent pour tout site Web qui nécessite Flash Player.

Activer Flash Player sur Internet Explorer

Les deux sources principales de problèmes en ce qui concerne l'utilisation de l'Explorateur GeoNB avec Internet Explorer sont les suivantes :

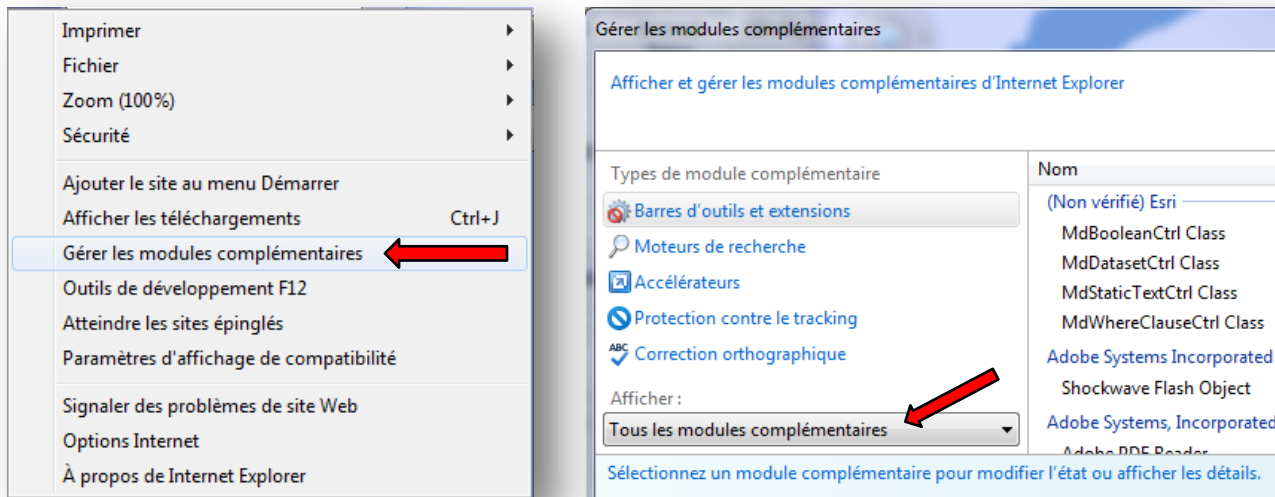
- Shockwave Flash Object n'est pas activé;
- Flash Player n'est pas installé.

Activer Shockwave Flash Object (Internet Explorer 11 sur Windows 7)

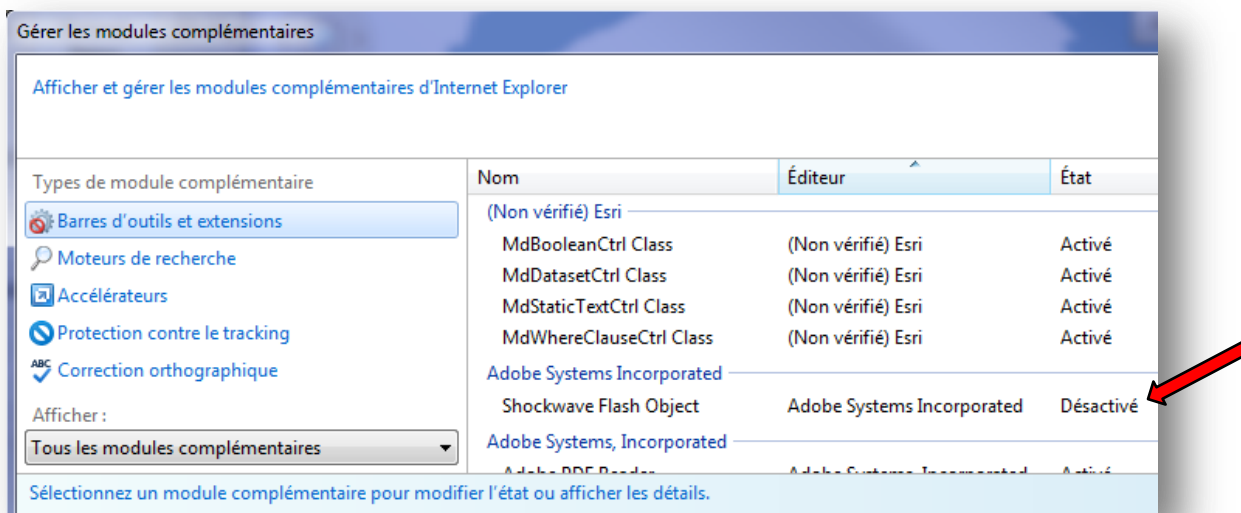


Activer Flash pour GeoNB

1. Cliquez sur l'icône Outils, qui est située dans le coin en haut à droite de la fenêtre d'Internet Explorer, comme montré ci-dessus.
2. Dans le menu Outils, sélectionnez « **Gérer les modules complémentaires** ».
3. Dans la fenêtre « **Gérer les modules complémentaires** », assurez-vous que l'option « **Tous les modules complémentaires** » est sélectionnée dans la liste déroulante « **Afficher** » :



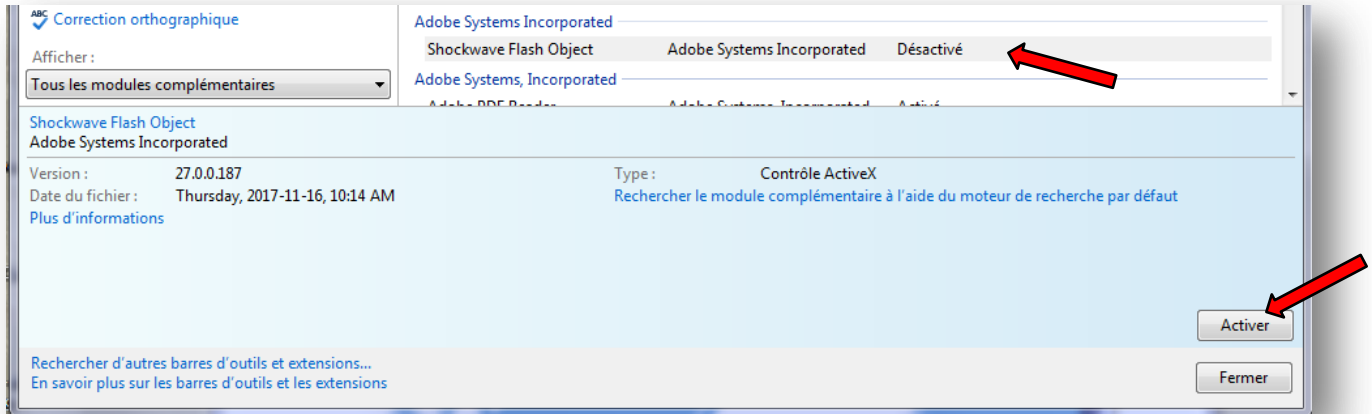
4. Dans la liste des modules complémentaires, trouvez « **Shockwave Flash Object** », dont l'éditeur est Adobe Systems Incorporated :



(Si « Shockwave Flash Object » ne figure pas dans la liste, [suivez ces instructions pour installer Flash Player.](#))

5. Si l'« **État** » est « **Désactivé** », cliquez sur la rangée contenant Shockwave Flash Object puis cliquez sur le bouton « **Activer** ».

Activer Flash pour GeoNB



6. Cliquez sur le bouton « Fermer » de la fenêtre « **Gérer les modules complémentaires** » et rechargez l'explorateur GeoNB en pressant le bouton <F5> de votre clavier ou en cliquant sur le bouton de rafraîchissement d'Explorer. Vous devriez maintenant avoir accès à l'explorateur GeoNB sur Internet Explorer.



Autres navigateurs

Vous trouverez d'autres solutions aux problèmes concernant Adobe Flash Player sur le [site Web d'Adobe](#) (en anglais seulement). Si vous avez d'autres questions, veuillez communiquer avec l'équipe de soutien de GeoNB à l'adresse geonb@snb.ca.